

567 € / mois

**Location appartement**

2 pièces

Surface : 41 m<sup>2</sup>

**Eau chaude** : Collective

**Prestations :**

Balcon surf. : 5.90, Double vitrage

1 chambre

1 salle de douche

1 toilette

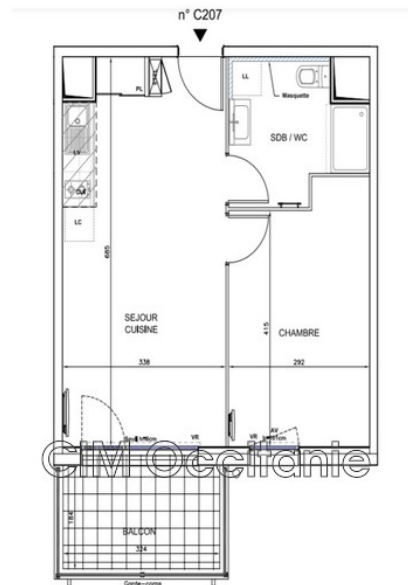
1 parking

**Classe énergie (dpe) :** A

**Emission de gaz à effet de serre (ges) :** B

Document non contractuel

22/12/2024 - Prix T.T.C



## Appartement 3724 Nîmes

À louer appartement T2 de 41.50 m<sup>2</sup> situé au 2eme étage d'une résidence récente sur la commune de Nîmes. L'appartement est constitué d'une entrée, un séjour avec une cuisine aménagée ouverte (meubles de rangements hauts et bas, une plaque de cuisson, une hotte), une chambre avec placard, une salle d'eau avec WC. Vous bénéficiez d'un balcon de 5.90 m<sup>2</sup> ainsi que d'une place de parking privative. EAU FROIDE ET EAU CHAUDE INCLUS DANS LES CHARGES Pour ce qui est du loyer, 567€ mensuels charges comprises. Un dépôt de garantie s'élevant à 507€ vous sera demandé. Le logement se situe proche des commodités (commerces, écoles, lycée...) Honoraires comprenant : visite, rédaction de bail, état des lieux

### Honoraires et charges

Loyer mensuel 567 € charges comprises

dont 60 € de provisions pour charges avec régularisation annuelle (hors charges 507 €).

457 € TTC d'honoraires à la charge du locataire (dont 125 € TTC pour l'état des lieux), 507 € de dépôt de garantie,